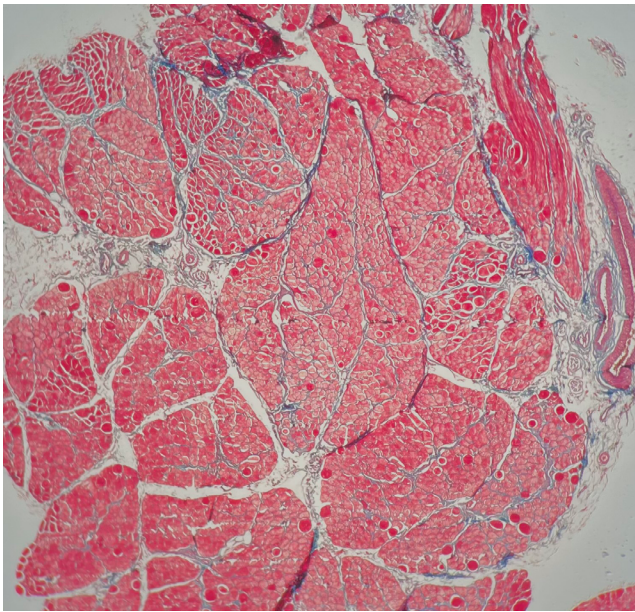


## Músculo estriado esquelético

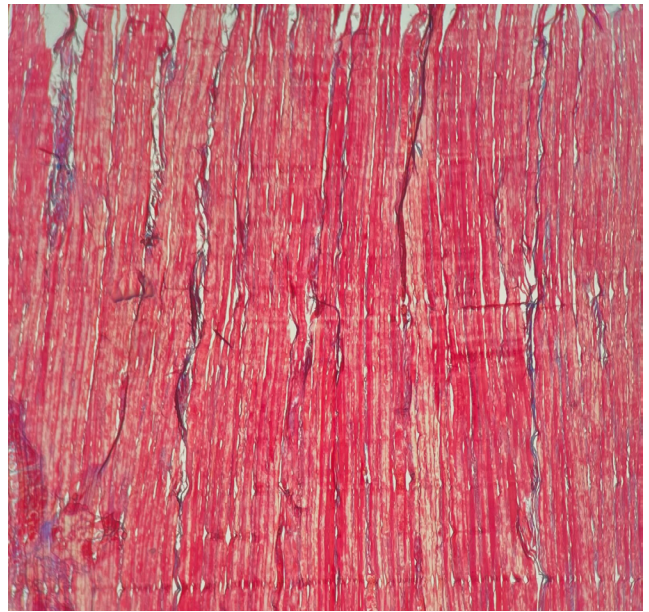
Autor: Alejandro Ramos-Olajé<sup>1</sup>

<sup>1</sup>Estudiante de 3er semestre de Licenciatura en Medicina. Departamento de Medicina y Ciencias de la Salud de la Universidad de Sonora. Unidad Regional Centro, Campus Hermosillo. Blvd. Luis Donaldo Colosio esq. con Reforma, C. P. 83000.

ORCID 0009-0009-7464-606X



Músculo estriado esquelético, corte transversal (Masson, 10x). Se observan los fascículos de miofibras rodeados de tejido conjuntivo que se tiñe de color azul. La colágena o tejido conectivo delimita, además de un conjunto de fascículos (epimisio), a un fascículo (perimisio) y también a un miocito (endomisio).



Músculo estriado esquelético, corte longitudinal (Masson, 10x). Se muestran miofibras musculares paralelas y unidas por endomisio (colágena) que se muestra de color azul.